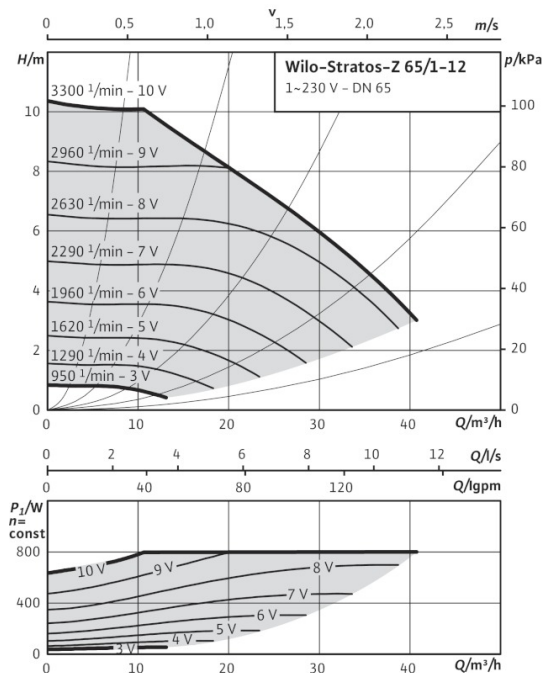
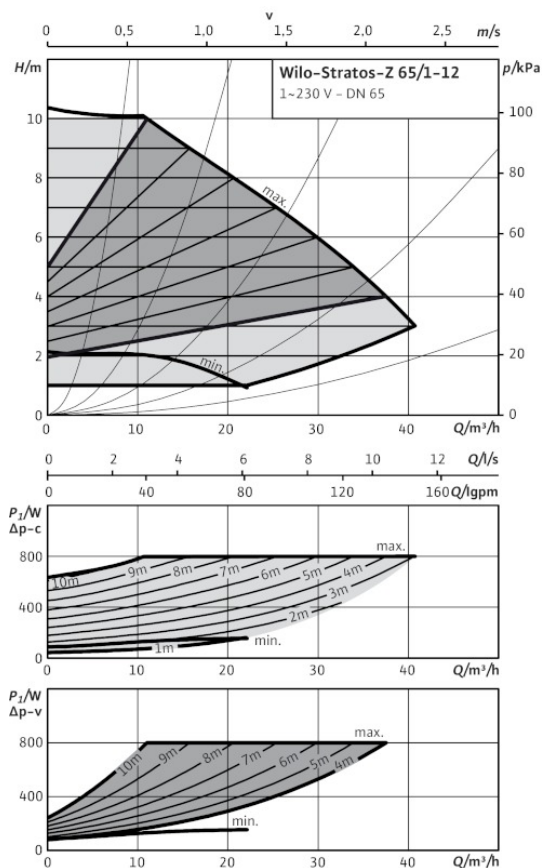


Datenblatt: Wilo-Stratos-Z 65/1-12

Kennlinien $n = \text{constant}$



Kennlinien $\Delta p-c$ (constant), $\Delta p-v$ (variabel)



Zulässige Fördermedien (andere Medien auf Anfrage)

Heizungswasser (gemäß VDI 2035)	•
Wasser-Glykol-Gemische (max. 1:1; ab 20 % Beimischung sind die Förderdaten zu überprüfen)	•
Trinkwasser und Wasser für Lebensmittelbetriebe gem. TrinkwV 2001	• (ausgenommen Pumpen in Grauguss)

Zulässiger Einsatzbereich

Temperaturbereich bei Einsatz in HLK-Anlagen bei max. Umgebungstemperatur +40 °C	-10...+110 °C
Temperaturbereich bei Einsatz in Trinkwasser-Zirkulationssystemen bei max. Umgebungstemperatur +40 °C	0°C...+80°C
Max. zulässige Gesamthärte in Trinkwasser-Zirkulationssystemen	3,57 mmol/l (20 °dH)
Maximal zulässiger Betriebsdruck	P_{max} 6/10 bar

Rohranschlüsse

Flansch	Kombiflansch PN6/10 (Flansch PN 16 nach EN 1092-2)
Nennweite Flansch	DN 65
Baulänge	l_o 340 mm

Motor/Elektronik

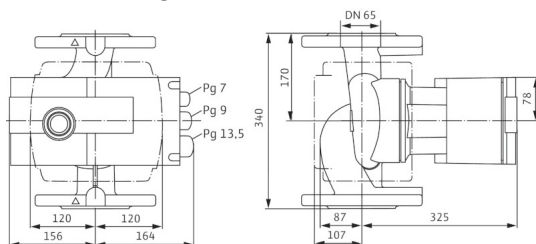
Elektromagnetische Verträglichkeit	EN 61800-3
Störaussendung	EN 61000-6-3
Störfestigkeit	EN 61000-6-2
Drehzahlregelung	Frequenzumrichter
Schutzart	IP X4D
Isolationsklasse	F
Netzanschluss	1~230 V, 50/60 Hz
Motornennleistung	P_2 650 W
Drehzahl	n 950 - 3300 1/min
Leistungsaufnahme	P_1 38 - 800 W
Stromaufnahme	I 0,30 - 3,50 A
Motorschutz	integriert
Kabelverschraubung	PG 1x7/1x9/1x13,5

Werkstoffe

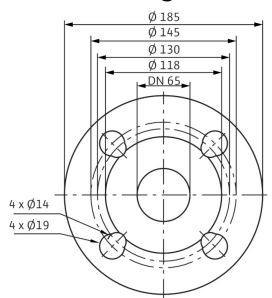
Pumpengehäuse	Rotguss (CC 499K) nach DIN EN 1982, gem. TrinkwV2001
---------------	--

Datenblatt: Wilo-Stratos-Z 65/1-12

Maßzeichnung

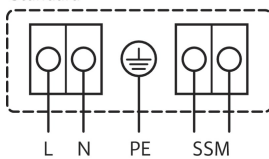


Maßzeichnung Flansch



Klemmenplan

Standard



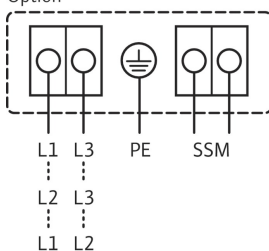
1~ 230 V, 50/60 Hz

SSM:

Sammelstörmeldung
(Öffner nach VDI 3814,
Belastbarkeit 1 A, 250 V ~)
Funktion siehe Wilo-
Katalog, Kapitel
„Pumpenmanagement
Wilo-Control,
Planungshinweise“

Klemmenplan

Option



3~230 V, 50/60 Hz

SSM:

Sammelstörmeldung
(Öffner nach VDI 3814,
Belastbarkeit 1 A, 250 V ~)
Funktion siehe Wilo-
Katalog, Kapitel
„Pumpenmanagement
Wilo-Control,
Planungshinweise“



Lauftrad	Kunststoff (PPE – 30% GF)	
Pumpenwelle	Edelstahl (X39CrMo17-1)	
Lager	Kohle, kunstharzimprägniert	
Mindestzulaufhöhe am Saugstutzen zur Vermeidung von Kavitation bei Wasser-Fördertemperatur		
Mindestzulaufhöhe bei 50 / 95 / 110°C	7 / 15 / 23 m	
Bestellinformationen		
Fabrikat	Wilo	
Typ	Stratos-Z 65/1-12	
Art.-Nr.	2090475	
Gewicht netto ca.	m	31 kg