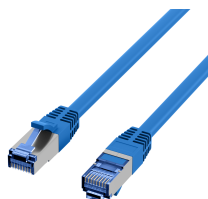
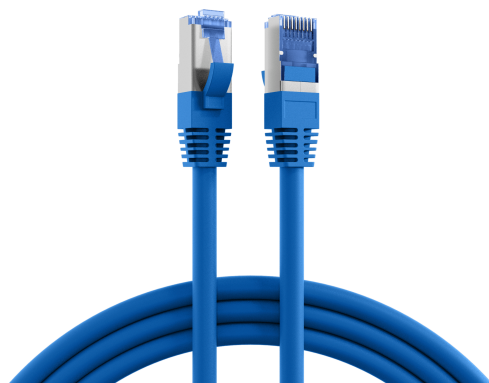


DATENBLATT

RJ45 Patchkabel Cat.6A S/FTP TPE Cat.7 Rohkabel superflex blau 0,15m



Beschreibung

RJ45 Patchkabel Cat.6A S/FTP TPE Cat.7 Rohkabel superflex

Das Cat.6A (IEC) Patchkabel besitzt vergoldete Kontakte und ermöglicht als Übertragungsstandard 10Gbit Ethernet.

Technische Produkteigenschaften

- Cat.6A (IEC)
- S/FTP Kabel mit AWG26/7
- Mantelmaterial aus halogenfreiem TPE/LSZH
- Brandschutz: flammwidrig, halogenfrei, raucharm
- Steckverbindung: RJ45 auf RJ45
- Mit Rasthebelschutz

Dieses Datenblatt wurde maschinell am 16-07-2025 erzeugt. Technische Änderungen vorbehalten.



DATENBLATT

RJ45 Patchkabel Cat.6A S/FTP TPE Cat.7 Rohkabel superflex blau 0,15m

- Besitzt vergoldete Kontakte

Der Mantel des geschirmten Patchkabels besteht aus halogenfreiem TPE/LSZH Material und hat einen Längenaufdruck auf der Tülle. Zusätzlich bietet das Kabel die Option zur Stromversorgung durch PoE nach IEEE802.3af, PoE+ nach IEEE802.3at und 4PPoE nach IEEE802.3bt.

Die Belegung der blauen RJ45-Stecker erfolgt nach TIA/EIA 568B und ist 1:1. Passend für den erweiterten Temperaturbereich -20 – 75 °C.

Das LAN Kabel verfügt über ein Leitermaterial aus Kupfer und eignet sich ideal für Anwendungen in der strukturierten Gebäudeverkabelung, Industrial Ethernet und in Rechenzentren. Eine Bandbreite von bis zu 500 MHz wird damit ermöglicht.

Allgemeine Daten	
Geeignet für Schutzart (IP)	IP20
Ausführung flammwidrig	Ja
Längenaufdruck	Ja
AWG-Querschnitt	26/7
Ausführung	Geschirmt

General data	
Farbe der Knickschutztülle	blau
Biegeradius	>32,5 mm
Steckertyp	RJ45 Standard blau
Kabeltyp	S/FTP
Pinbelegung	1:1
Rasthebelschutz	Ja
Belegung	nach TIA/EIA 568B
Einsatzgebiet	Industrial Ethernet
Kontakte	Vergoldet µ" Vergoldet
Kategorie	6A (IEC)
Knickschutztülle	angespritzt
Mantel-Farbe	blau
(Halogenfrei)	Ja

Mechanical characteristics	
Schirmkontaktierung	360° Schirmbefestigung
Steckzyklen	≥750

Dieses Datenblatt wurde maschinell am 16-07-2025 erzeugt. Technische Änderungen vorbehalten.



DATENBLATT

RJ45 Patchkabel Cat.6A S/FTP TPE Cat.7 Rohkabel superflex blau 0,15m

Cable construction

Rohkabel	Cat.7
Leitermaterial	Kupfer

Kabelaufbau

Steckverbindertyp Anschluss 2	RJ45 8(8)
Steckverbindertyp Anschluss 1	RJ45 8(8)
Kabelkonstruktion	4x2

Cable sheath

Ölbeständig nach EN 60811-404	Nein
Flammwidrig	nach IEC60332-1
Ölbeständig	Nein
Silikonfrei	Ja
Mantelmaterial	TPE/LSZH
Raucharm	nach IEC61034

Kabelmantel

Außendurchmesser des Kabels	6,5 mm
Halogen frei	nach IEC60754-2
Kabelaufdruck	SFTP 300 CAT.5E 26AWGX4P PATCH ISO/IEC 11801 & EN 50173 VERIFIED www.efb-elektronik.de
Ozon beständig	Nein
Chemisch beständig	Nein

Environmental conditions

Temperaturbereich	-20 - 75 °C
-------------------	-------------

Electrical characteristics

Widerstandsunsymmetrie	2 %
NVP-Wert	0 %
Schleifenwiderstand	284 Ω/km
Leiterwiderstand DC	142 Ω/km
Kontaktwiderstand	30 mΩ
Strombelastbarkeit	max. 1 A

Dieses Datenblatt wurde maschinell am 16-07-2025 erzeugt. Technische Änderungen vorbehalten.



DATENBLATT

RJ45 Patchkabel Cat.6A S/FTP TPE Cat.7 Rohkabel superflex blau 0,15m

Isolationswiderstand	100 MΩ
Impedanz	100 ±25 Ω

Elektrische Eigenschaften

Prüfspannung	1000 (V DC, 1min) Ader/Ader und Ader/Schirm
Betriebs-/Bemessungsspannung	max. 50 V DC

Übertragungstechnische Eigenschaften

Übertragung	10Gbit
Bandbreite	500MHz

Standards, approvals, certifications

Verkabelungsstandard	EN50173
Ölbeständig nach EN 60811-2-1	Nein
Steckverbinder	IEC 60603-7-51

Verfügbare Varianten

ArtNr.	Bezeichnung	Länge	POE Klasse	Längentoleranz
K5525FBL.0,15	RJ45 Patchkabel Cat.6A S/FTP TPE Cat.7 Rohkabel superflex blau 0,15m	0,15 m	PoE nach IEEE802.3af;PoE+ nach IEEE802.3at;4PPoE nach IEEE802.3bt	±5 %
K5525FBL.0,25	RJ45 Patchkabel Cat.6A S/FTP TPE Cat.7 Rohkabel superflex blau 0,25m	0,25 m	PoE nach IEEE802.3af;PoE+ nach IEEE802.3at;4PPoE nach IEEE802.3bt	±5 %
K5525FBL.0,5	RJ45 Patchkabel Cat.6A S/FTP TPE Cat.7 Rohkabel superflex blau 0,5m	0,5 m	PoE nach IEEE802.3af;PoE+ nach IEEE802.3at;4PPoE nach IEEE802.3bt	±5 %
K5525FBL.1	RJ45 Patchkabel Cat.6A S/FTP TPE Cat.7 Rohkabel superflex blau 1m	1,0 m	PoE nach IEEE802.3af;PoE+ nach IEEE802.3at;4PPoE nach IEEE802.3bt	±5 %
K5525FBL.1,5	RJ45 Patchkabel Cat.6A S/FTP TPE Cat.7 Rohkabel superflex blau 1,5m	1,5 m	PoE nach IEEE802.3af;PoE+ nach IEEE802.3at;4PPoE nach IEEE802.3bt	±5 %
K5525FBL.2	RJ45 Patchkabel Cat.6A S/FTP TPE Cat.7 Rohkabel superflex blau 2m	2,0 m	PoE nach IEEE802.3af;PoE+ nach IEEE802.3at;4PPoE nach IEEE802.3bt	±5 %
K5525FBL.3	RJ45 Patchkabel Cat.6A S/FTP TPE Cat.7 Rohkabel superflex blau 3m	3,0 m	PoE nach IEEE802.3af;PoE+ nach IEEE802.3at;4PPoE nach IEEE802.3bt	±5 %
K5525FBL.5	RJ45 Patchkabel Cat.6A S/FTP TPE Cat.7 Rohkabel superflex blau 5m	5,0 m	PoE nach IEEE802.3af;PoE+ nach IEEE802.3at;4PPoE nach IEEE802.3bt	±5 %
K5525FBL.7,5	RJ45 Patchkabel Cat.6A S/FTP TPE Cat.7 Rohkabel superflex blau 7,5m	7,5 m	PoE nach IEEE802.3af;PoE+ nach IEEE802.3at;4PPoE nach IEEE802.3bt	±5 %

Dieses Datenblatt wurde maschinell am 16-07-2025 erzeugt. Technische Änderungen vorbehalten.

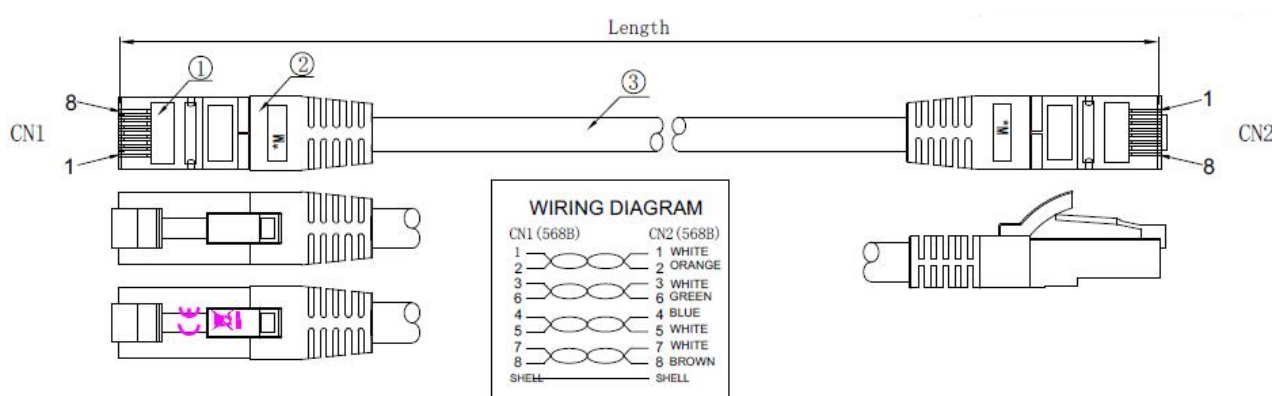
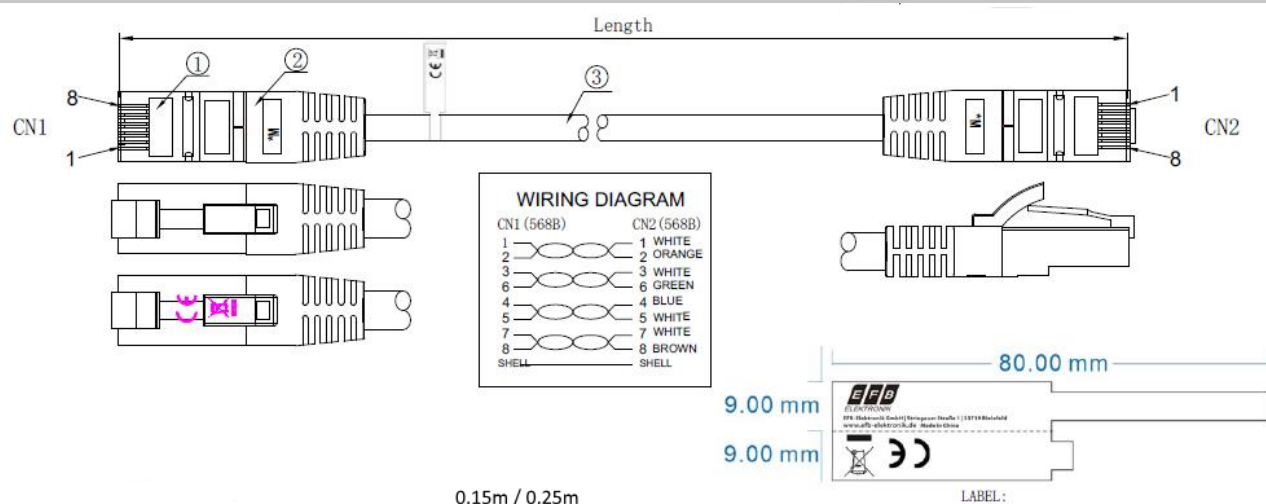


DATENBLATT

RJ45 Patchkabel Cat.6A S/FTP TPE Cat.7 Rohkabel superflex blau 0,15m

K5525FBL.10	RJ45 Patchkabel Cat.6A S/FTP TPE Cat.7 Rohkabel superflex blau 10m	10,0 m	PoE nach IEEE802.3af;PoE+ nach IEEE802.3at;4PPoE nach IEEE802.3bt	±5 %
K5525FBL.15	RJ45 Patchkabel Cat.6A S/FTP TPE Cat.7 Rohkabel superflex blau 15m	15,0 m	PoE nach IEEE802.3af;PoE+ nach IEEE802.3at;4PPoE nach IEEE802.3bt	±5 %
K5525FBL.20	RJ45 Patchkabel Cat.6A S/FTP TPE Cat.7 Rohkabel superflex blau 20m	20,0 m	PoE nach IEEE802.3af;PoE+ nach IEEE802.3at;4PPoE nach IEEE802.3bt	±5 %
K5525FBL.25	RJ45 Patchkabel Cat.6A S/FTP TPE Cat.7 Rohkabel superflex blau 25m	25,0 m	PoE nach IEEE802.3af;PoE+ nach IEEE802.3at	±5 %
K5525FBL.30	RJ45 Patchkabel Cat.6A S/FTP TPE Cat.7 Rohkabel superflex blau 30m	30,0 m	PoE nach IEEE802.3af;PoE+ nach IEEE802.3at	±5 %

Zeichnungen



Dieses Datenblatt wurde maschinell am 16-07-2025 erzeugt. Technische Änderungen vorbehalten.