

DATENBLATT

IP67 Einbaubuchse, M20, USB2.0, Bu-St, A-A, Service Port, Halteseil, 0,5m



Beschreibung

IP67 Einbaubuchse zum Einbau in Verteilerboxen mit M25 Ausbruch.
Mit eingebauten USB2.0 Buchse/Stecker A-A Kabel
Material: Messing
Mit unverlierbarer Staubschutzkappe

Allgemeine Daten

Geeignet für Schutzart (IP)	IP67
Ausführung	Einbaubuchse, 0,5m
Anzahl der Pole Anschluss 1	4
Gehäuse Ausführung	Messing vernickelt
Anzahl der Pole Anschluss 2	4

Mechanical characteristics

Staubschutzkappe	Unverlierbar (Service)
------------------	------------------------

Mechanische Eigenschaften

Verriegelungsart	M20
------------------	-----

Dieses Datenblatt wurde maschinell am 16-07-2025 erzeugt. Technische Änderungen vorbehalten.



DATENBLATT

IP67 Einbaubuchse, M20, USB2.0, Bu-St, A-A, Service Port, Halteseil, 0,5m

Cable construction

Ausführung Anschluss 1	Buchse
Ausführung Anschluss 2	Stecker

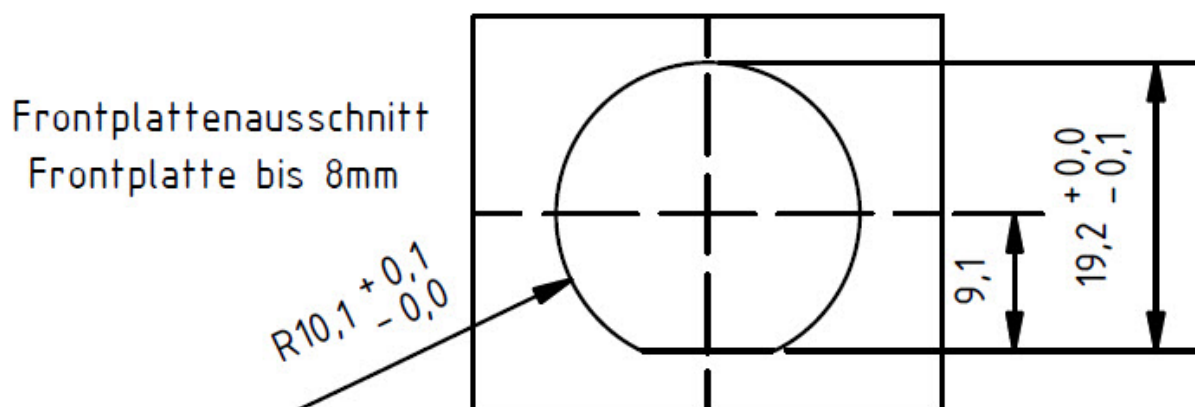
Kabelaufbau

Steckverbindertyp Anschluss 2	USB-A
Steckverbindertyp Anschluss 1	USB-A

Verfügbare Varianten

ArtNr.	Bezeichnung	Farbe	Länge
IP67EBUSBA-A0,5FLHS	IP67 Einbaubuchse, M20, USB2.0, Bu-St, A-A, Service Port, Halteseil, 0,5m	grau	0,5 m

Zeichnungen



Dieses Datenblatt wurde maschinell am 16-07-2025 erzeugt. Technische Änderungen vorbehalten.